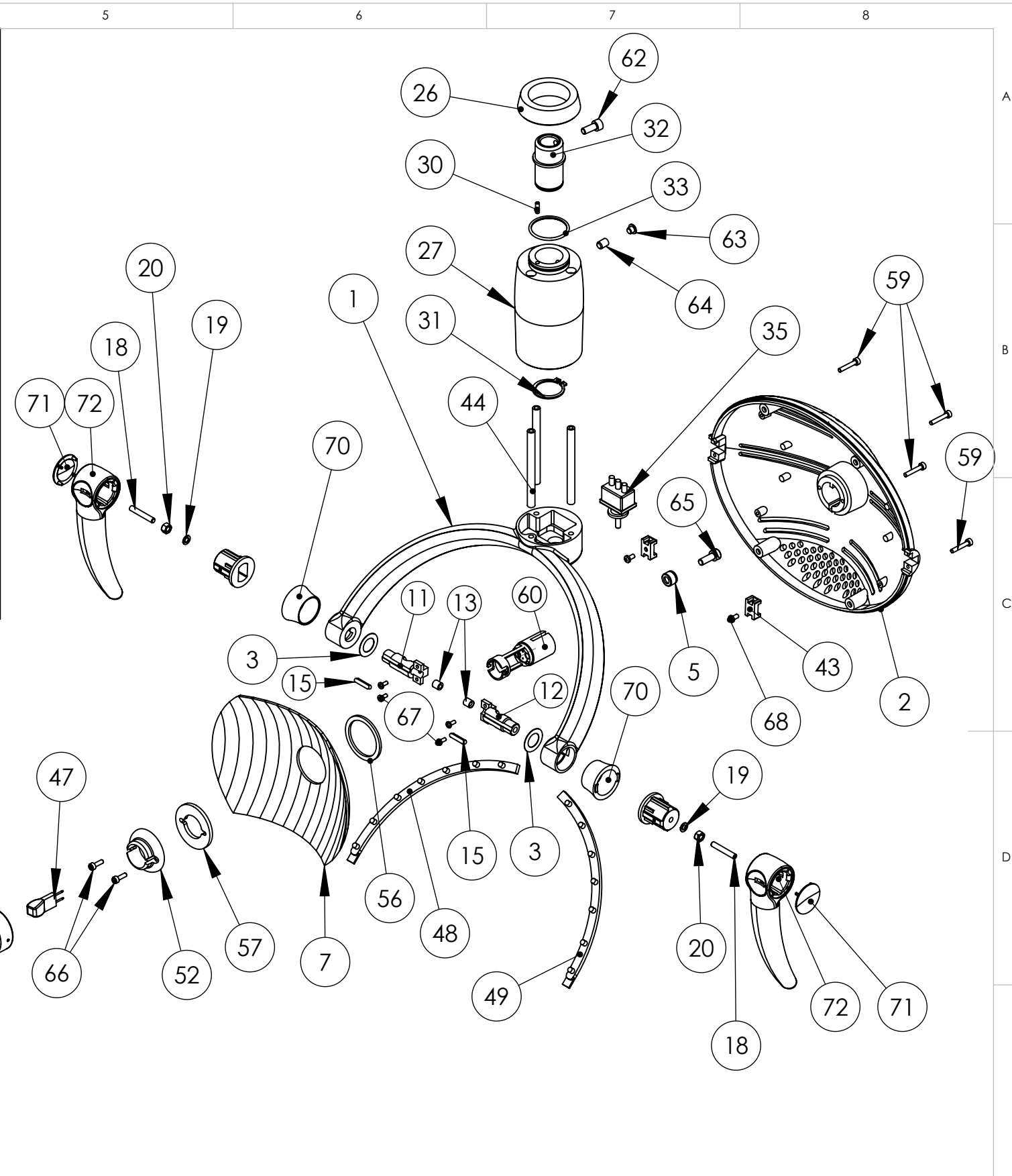
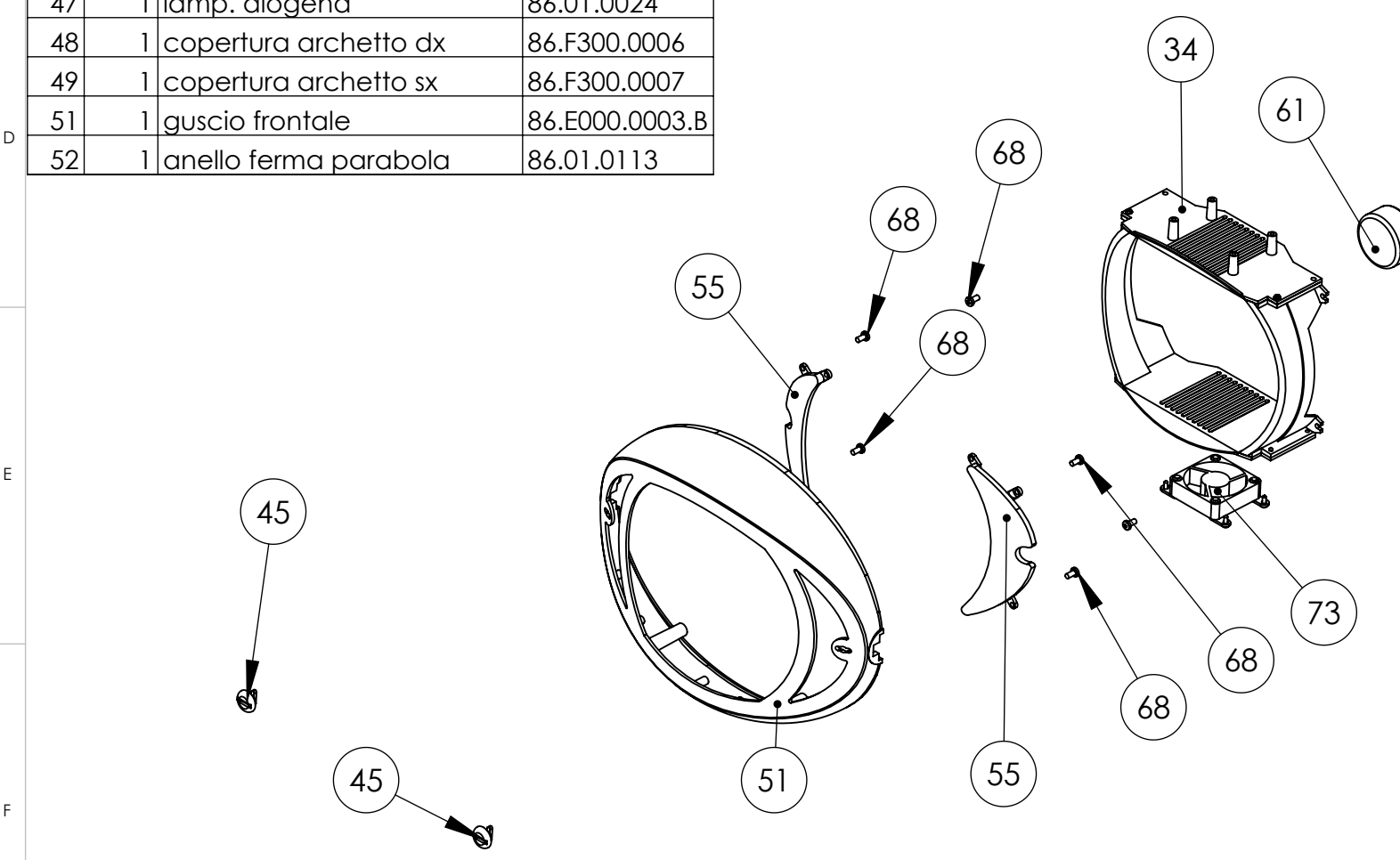


1		2		3		4	
N°	Q.tà	Descrizione	Codice	N°	Q.tà	Descrizione	Codice
1	1	archetto-rotondo-f	86.F300.0001.B	54	1	guscio posteriore	
3	2	Rasamento 20x12x0.3	19.10.0002	55	2	chiusura laterale	86.E000.0007
5	1	Boccola regolazione fuoco	86.01.0080	56	1	guarnizione parabola post.	86.01.0027
7	1	parabola	86.01.0031	57	1	guarnizione parabola ant.	86.01.0028
11	1	perno archetto-dx		59	4	Vite TCE M3x18	17.05.0026
12	1	perno archetto-sx	86.0000.0011.D	60	1	Portalampadina-isa	86.E000.0014
13	2	Passacavo Nylon	92.02.0000	61	1	Calotta Grande	86.01.0133
15	2	Linguetta 3x3x16	17.10.0039	62	1	Vite TCE M5x10	17.05.0001
18	2	Grano 4x25	17.07.0013	63	1	Tappo Frizione	86.01.0126
19	2	Rondella bloccaggio	19.06.0004	64	1	Grano TP M6x8 Nylon	17.08.0005
20	2	Dado M4	18.02.0003	65	1	Vite TCE M5x14	17.05.0010
25	1	vetro protezione isa	86.E000.0006	66	2	Vite TCE M3x10	17.05.0015
26	1	flangia superiore	86.E000.0010.B	67	4	Vite TCX M2,5x6	17.02.0044
27	1	corpo-go-isa	86.E000.0008.B	68	8	Vite TCX M3x6	17.02.0003
30	1	Spina 3x10	17.10.0020	69	2	Aggancio Maniglia	86.E000.0018
31	1	Seger d.22	19.05.0008	70	2	Ghiera di copertura	86.E000.0019
32	1	bussola ottone	86.01.0124	71	2	Tappo	86.E000.0020
33	1	O-R 28x2	57.01.0019	72	2	Maniglia	86.E000.0017
34	1	gabbia portaventola	86.E000.0012	73	1	Ventola	86.09.00.16

40	1	deviatore+connettore	
43	2	Portafascette	86.F300.0023
44	3	Colonnina	
45	2	spinotto a 1/4 di giro	86.E.000.0015
47	1	lamp. alogena	86.01.0024
48	1	copertura archetto dx	86.F300.0006
49	1	copertura archetto sx	86.F300.0007
51	1	guscio frontale	86.E000.0003.B
52	1	anello ferma parabola	86.01.0113



Vietata la divulgazione e la riproduzione anche parziale		FINITURA: *****	DO NOT SCALE DRAWING	DATE 20/11/03
			G.COMM	
NAME	SIGNATURE	DATE	TITLE:	
DRAWN			Gruppo Ottico Isa Switch	
CHK'D				
APPV'D				
MFG				
Q.A			MATERIAL: Vari	DWG NO. 86.E100.0000
			WEIGHT:	A3